

# Examen clinique rhumatologique minimal à l'entrée en EHPAD

Recherche  
d'une fragilité liée  
à une affection  
de l'appareil  
locomoteur  
en particulier  
d'une arthrose

## **Fiche proposée par le groupe AGRHUM**

(Association Gériatrie et Rhumatologie)

Emmanuel MAHEU, Christian CADET,

Philippe Breville, Jean-Bernard Gauvain, Jean-Laurent Le Quintrec,

Bernard Verlhac, Jean-Marie Vetel, Claude JEANDEL



**AGRHUM**

Nom : ..... Prénom : .....

Date de naissance : 

JOUR	MOIS	ANNÉE

Date de l'examen : 

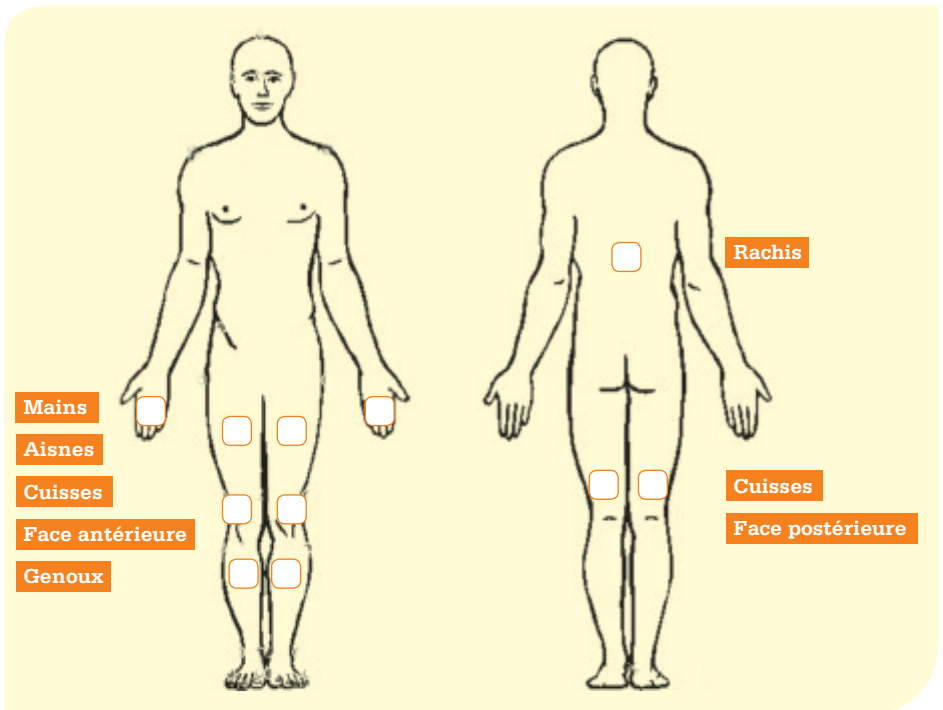
JOUR	MOIS	ANNÉE



## 1 Le(la) patient(e) présente-t-il(elle) des douleurs articulaires ?

### Préciser la localisation :

- Rachis
- Aines :  Droite  Gauche
- Cuisses :
  - face antérieure :  Droite  Gauche
  - face postérieure :  Droite  Gauche
- Genoux :  Droite  Gauche
- Mains :  Droite  Gauche



# Inspection

## 2 Troubles statiques majeurs :

- Rachis :  Cyphose  
 Scoliose

- Genoux :  Varus  
 Valgus



# Examen clinique

## 3 Douleurs reproduites en flexion antérieure du rachis ?

- Oui  Non

## 4 Douleurs reproduites en extension du rachis (articulaires postérieures) ?

- Oui  Non



# Examen clinique

## 5 Examen de la hanche : douleur et/ou limitation :

- Flexion :  Oui  Non
- Rotation interne :  Oui  Non
- Flexion croisée :  Oui  Non
- Point douloureux trochantérien :  Oui  Non



## 6 Examen des genoux :

- Douleur et/ou limitation flexion / extension :  
 Oui  Non
- Y a-t-il un épanchement du genou cliniquement palpable ?  
 Oui  Non



## 7 Le(la) patient(e) peut-il se relever de la position assise sans l'aide des mains ?

(teste la force musculaire en particulier des quadriceps)

- Oui  Non

## 8 Pieds. Le(la) patient(e) présente t-il(elle) des troubles de l'avant-pied susceptibles de perturber la station debout ?

(cor ; hallux valgus important ; orteils en marteaux,...)

- Oui  Non

